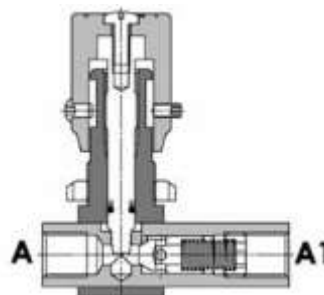
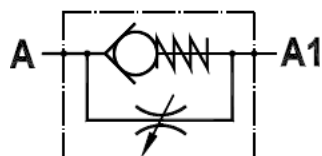


ZAWORY DŁAWIĄCO ZWROTNE FPU



Zawór dławiąco-zwrotny składa się z zaworu dławiącego, potocznie zwanego dławikiem, oraz zaworu zwrotnego. Umożliwia w ten sposób swobodny przepływ oleju w jednym kierunku, a przepływ zdławiony w kierunku przeciwnym.



DANE TECHNICZNE

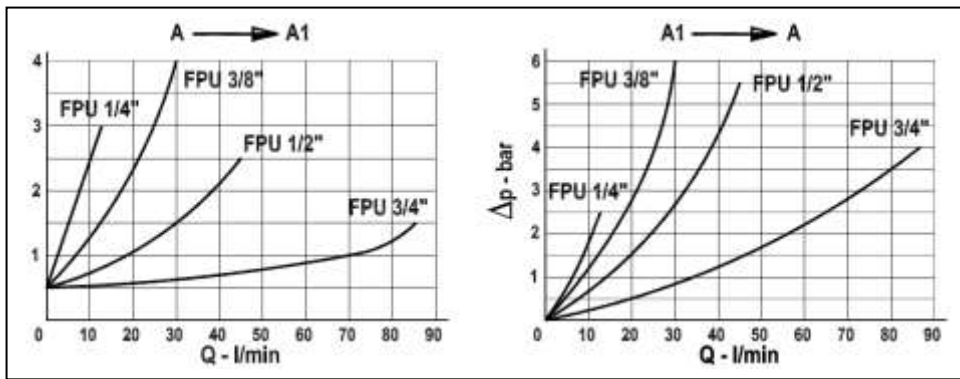
Typ	Maksymalny przepływ	Maksymalne ciśnienie	Materiał korpusu	Waga
	[l/min]	bar	-	kg
FPU 1/4	12	300	stal	0,25
FPU 3/8	30	300	stal	0,42
FPU 1/2	45	280	stal	0,60
FPU3/4	85	250	stal	1,10



BIPROMASZ® Sp. z o.o. sp. k.

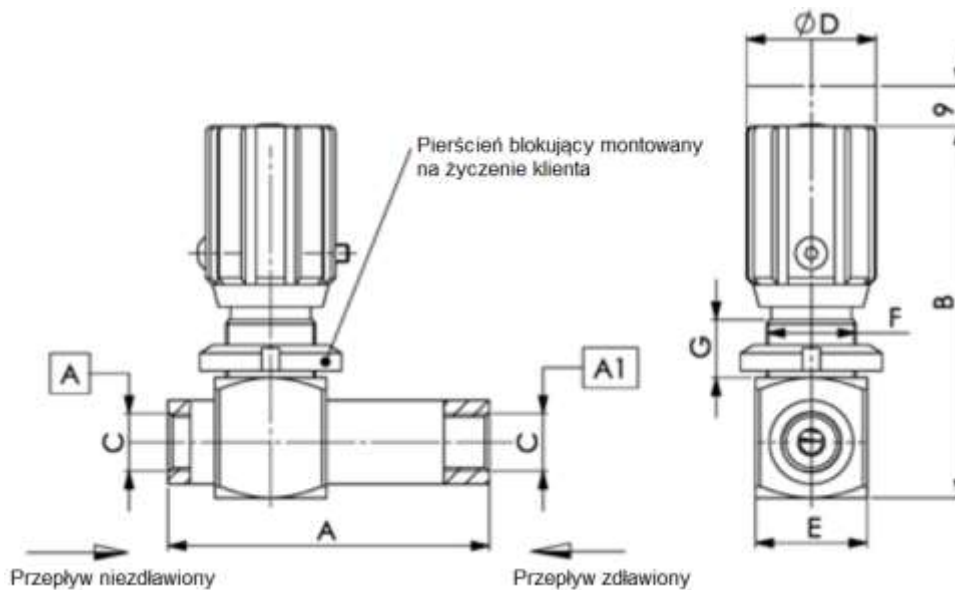
85-426 Bydgoszcz, ul. Bronikowskiego 8 • tel./fax 52 379 93 10 • tel. kom. 501 139 935

e-mail: biuro@bipromasz.pl • www.bipromasz.pl



Warunki pomiaru: olej mineralny o lepkości 24 cSt, w temperaturze 50 °C

WYMIARY



Typ	A	B	C	D	E	F	G
	mm	mm	BSPP	mm	mm	mm	mm
FPU 1/4	72	80	1/4"	28	25	M20x1	13
FPU 3/8	78	85	3/8"	28	30	M25x1,5	13
FPU 1/2	92	92	1/2"	38	35	M30x1,5	13
FPU 3/4	106	105	3/4"	38	45	M35x1,5	12,5

SPOSÓB ZAMAWIANIA

FPU-<porty zasilające>

- <porty zasilające>: 1/4, 3/8, 1/2, 3/4

BIPROMASZ® Sp. z o.o. sp. k.

85-426 Bydgoszcz, ul. Bronikowskiego 8 • tel./fax 52 379 93 10 • tel. kom. 501 139 935

e-mail: biuro@bipromasz.pl • www.bipromasz.pl