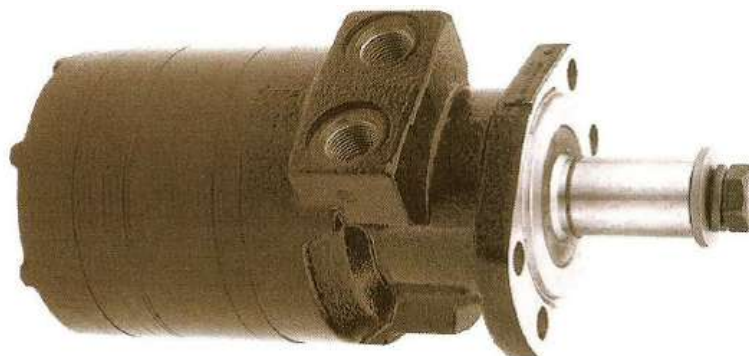
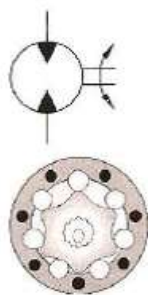


SILNIK HYDRAULICZNY

Typ TF



1. PRZEZNACZENIE

Silniki hydrauliczne firmy **PARKER** typ TF są silnikami o konstrukcji gerotorowej. Charakteryzują się dużym momentem obrotowym w szerokim zakresie prędkości obrotowych oraz zwartą i wytrzymałą konstrukcją.

Dzięki wysokiej żywotności oraz niewielkim wymiarom mają szerokie zastosowanie w różnych maszynach roboczych.

Wysokociśnieniowe uszczelnienie wału powoduje, że silniki nie posiadają linii odpływu przecieków.

2. DANE TECHNICZNE

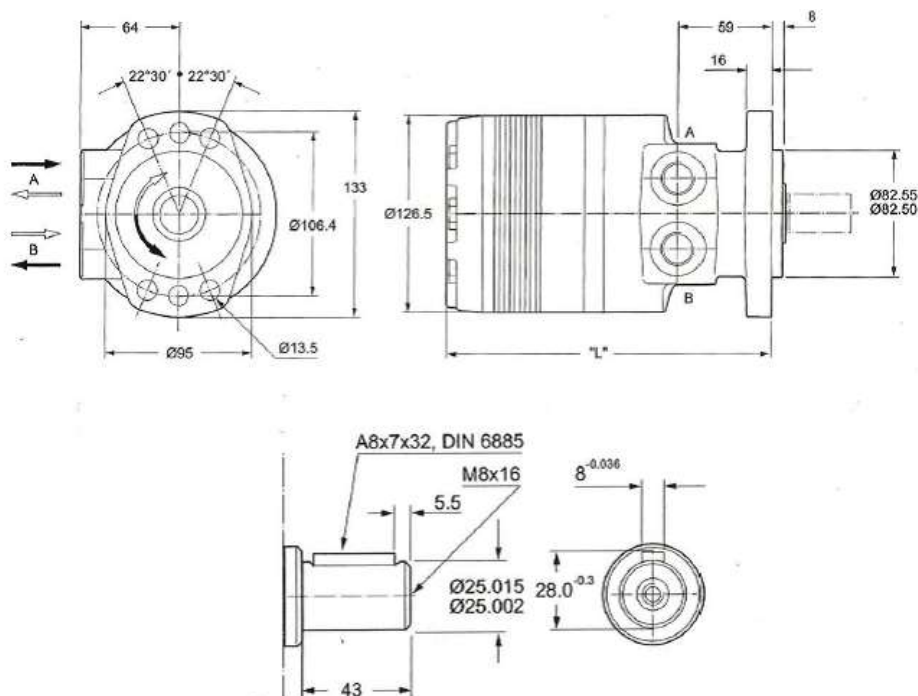
Typ silnika	Chłonność	Maks. prędkość obrotowa	Maks. przepływ oleju	Maks. ciśnienie robocze	Moment obrotowy przy ciśnieniu roboczym
TF	cm ³ /obrót	obroty/min	l/min	bar	Nm
TF 80	81	550/730	45/60	200/280	172/236
TF 100	100	600/750	60/75	160/240	168/252
TF 130	128	470/580	60/75	140/200	192/280
TF 170	169	355/440	60/75	140/200	264/388

SILNIK HYDRAULICZNY

Typ TF

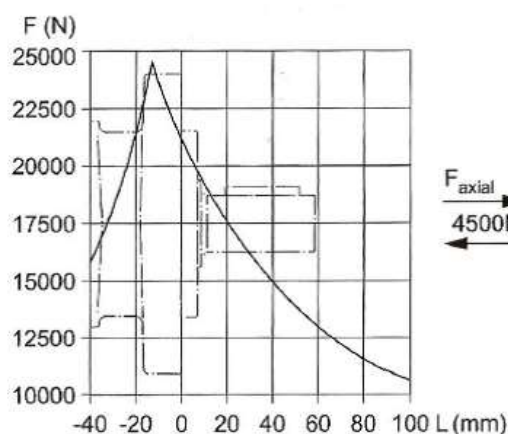
3. DANE WYMIAROWE

Typ silnika		TF 80	TF 100	TF 130	TF 170
Ciężar	kg	13,6	13,7	13,9	14,2
Wymiar L	„L” mm	186	186	189	194



4. WARUNKI ZABUDOWY

- Wymagana czystość oleju- 20÷50µM
- Max. obciążenie wału silnika według poniższego wykresu



BIPROMASZ® Sp. z o.o. sp. k.

85-426 Bydgoszcz, ul. Bronikowskiego 8 • tel./fax 52 379 93 10 • tel. kom. 501 139 935
e-mail: biuro@bipromasz.pl • www.bipromasz.pl