

ROZDZIELACZ HYDRAULICZNY RĘCZNIE STEROWANY TYPU HC-D10

max 55 l/min

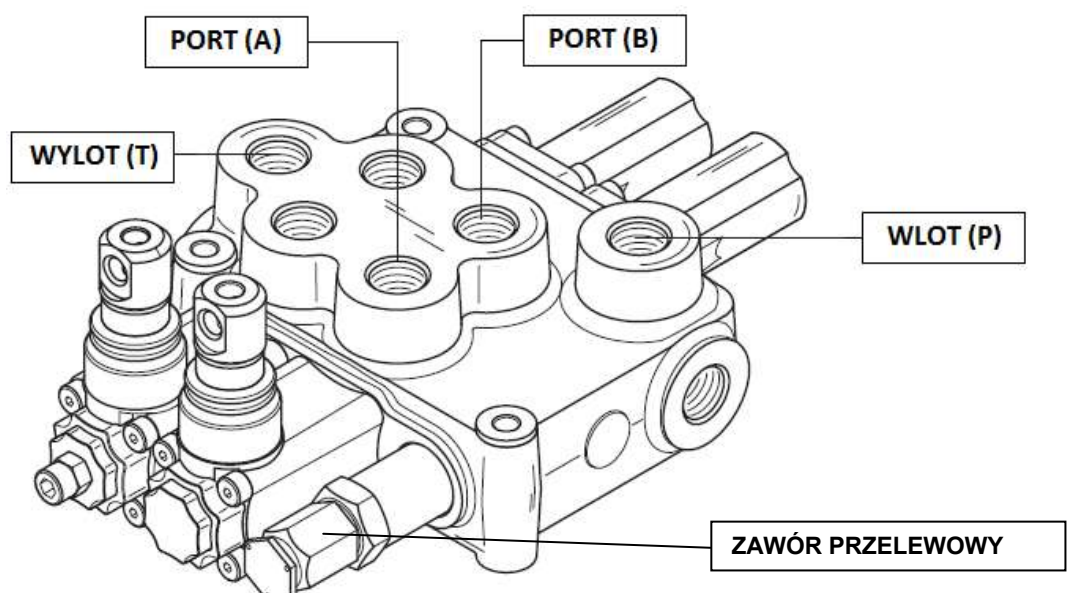
max 350 bar



1. PRZEZNACZENIE

Ręcznie sterowane rozdzielacze hydrauliczne serii HC-D10 o konstrukcji monoblokowej z precyzyjnymi suwakami sterującymi znajdują zastosowanie w układach sterowania siłownikami i silnikami hydraulicznymi maszyn mobilnych, sposób i miejsce stosowania rozdzielaczy HC-D10 jest bardzo elastyczny dlatego można je dostosować do szerokiej gamy aplikacji. Szczególnie dobrze sprawdzają się w maszynach budowlanych, drogowych, wiertniczych lub rolnych, itd. Dostępne są wykonania 1, 2, 3, 4, 5 i 6 suwakowe. W standardzie dźwignia sterująca jest centrowana sprężynami do położenia neutralnego, w którym przepływ pomiędzy wlotem (P), a wylotem (T) jest otwarty. Standardowy układ suwaka o kodzie W001 w położeniu neutralnym odcina przepływ do portu (A) i portu (B). Oferujemy również wykonanie z suwakiem W002, który w położeniu neutralnym łączy przepływ z portu (A) i (B) do wylotu (T) – konfiguracja do współpracy z zamkami hydraulicznymi lub do silników hydraulicznych z hamulcem. Rozdzielacze w standardzie posiadają zawór przelewowy, który można wyregulować w zakresie 100-350 bar.

2. DANE TECHNICZNE



 **BIPROMASZ**[®] Sp. z o.o. sp. k.

85-426 Bydgoszcz, ul. Bronikowskiego 8 • tel./fax 52 379 93 10 • tel. kom. 501 139 935
e-mail: biuro@bipromasz.pl • www.bipromasz.pl

Max przepływ: 55 l/min

Max ciśnienie na portach P, A, B, HPCO: 350 bar

Max ciśnienie na porcie T: 20 bar

Ilość suwaków: 1 - 2 - 3 - 4 - 5 - 6

Masa rozdzielacza [kg]: 1/2,90 – 2/4,30 – 3/5,50 – 4/6,70 – 5/7,90 – 6/9,10

Porty przyłączeniowe G3/8 wg ISO 228

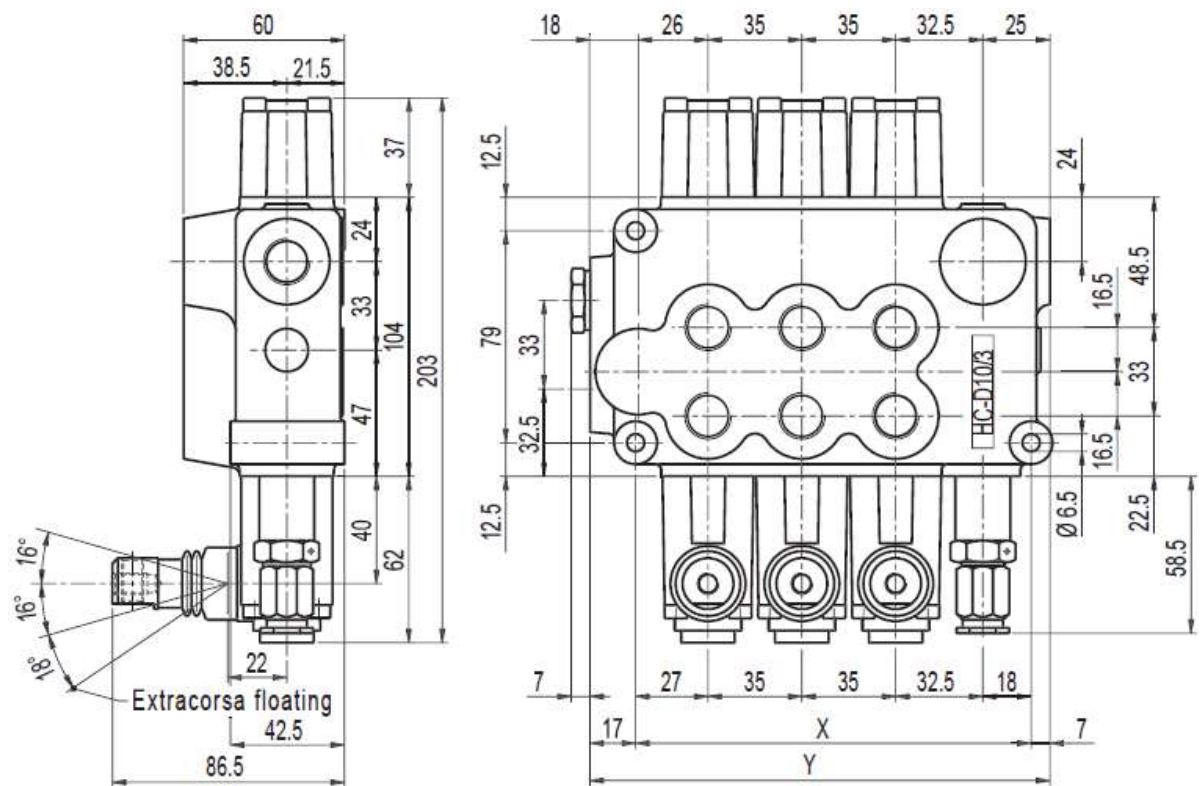
Ciecz robocza: olej hydrauliczny o lepkości 10-460 cSt

Klasa czystości oleju: 19/16 wg ISO 4406

Przesuw suwaka: 5 mm do przodu - 5 mm do tyłu

Rozstaw między suwakami: 35 mm

3. WYMIARY

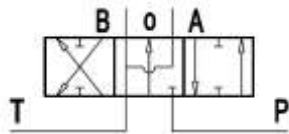


4. TYPY SUWAKÓW

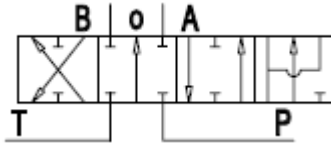
W001 – 3 pozycyjny podwójnego działania, porty A i B odcięte w położeniu neutralnym



W002 – 3 pozycyjny podwójnego działania, porty A i B połączone do wylotu T w położeniu neutralnym



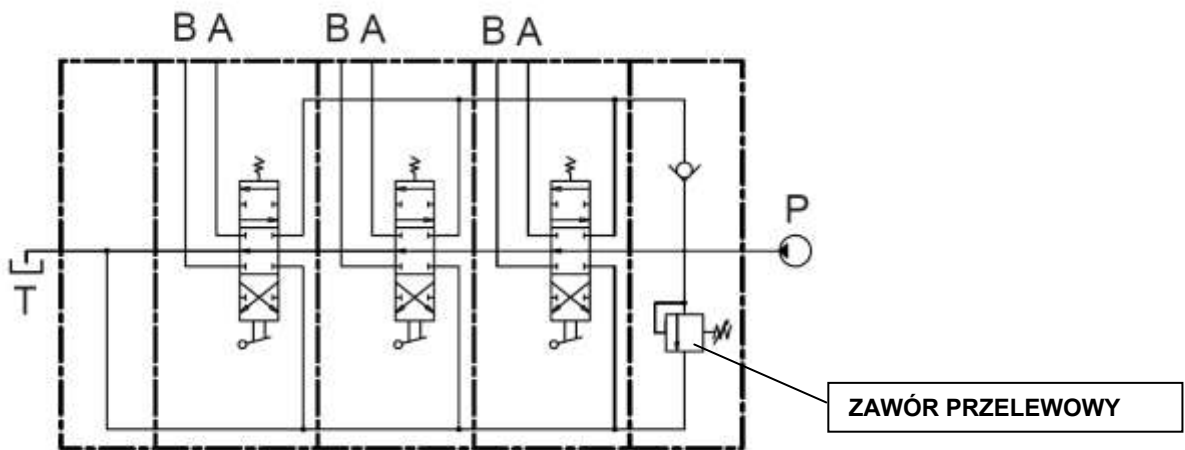
W012 – 4 pozycyjny podwójnego działania z czterema położeniami pływającymi



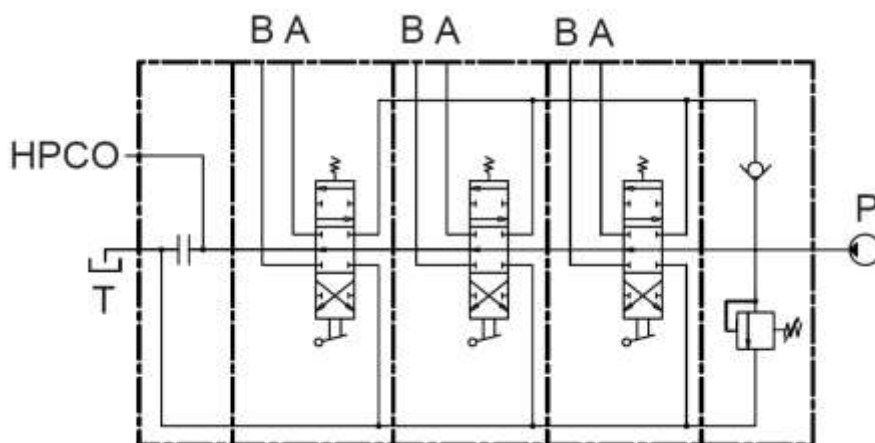
5. SCHEMATY ROZDZIELACZA

(na przykładzie rozdzielacza 3 sekcyjnego)

- standard



- z wyjściem wysokociśnieniowym HPCO do szeregowego podłączenia kolejnego rozdzielacza



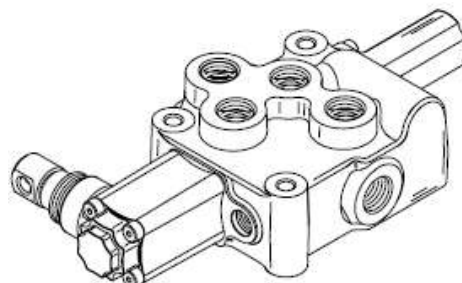
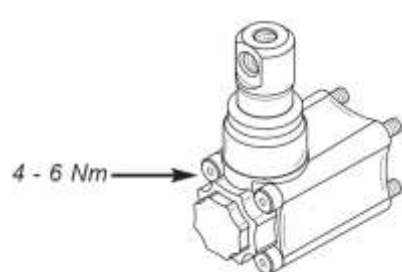
6. STEROWANIE

Sterowanie ręczne - dźwigniowe

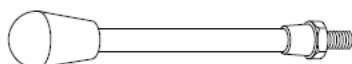
Możliwość ustawienia dźwigni sterującej w różnych płaszczyznach:

H001 – dźwignia z ochroną,

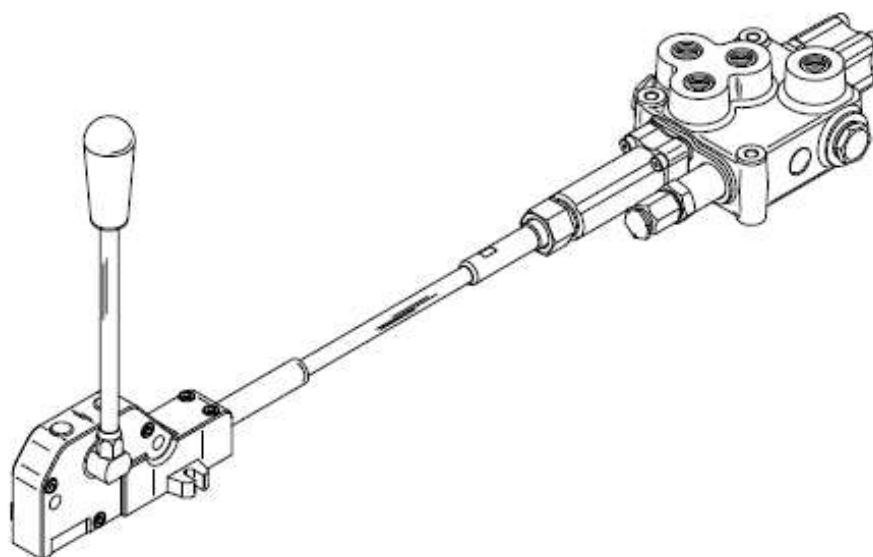
H001 – dźwignia z ochroną obrócona o 180°



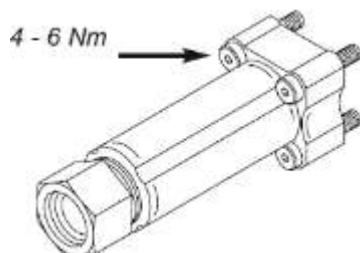
Standardowa dźwignia ZA-M8-210 (L=210 mm)



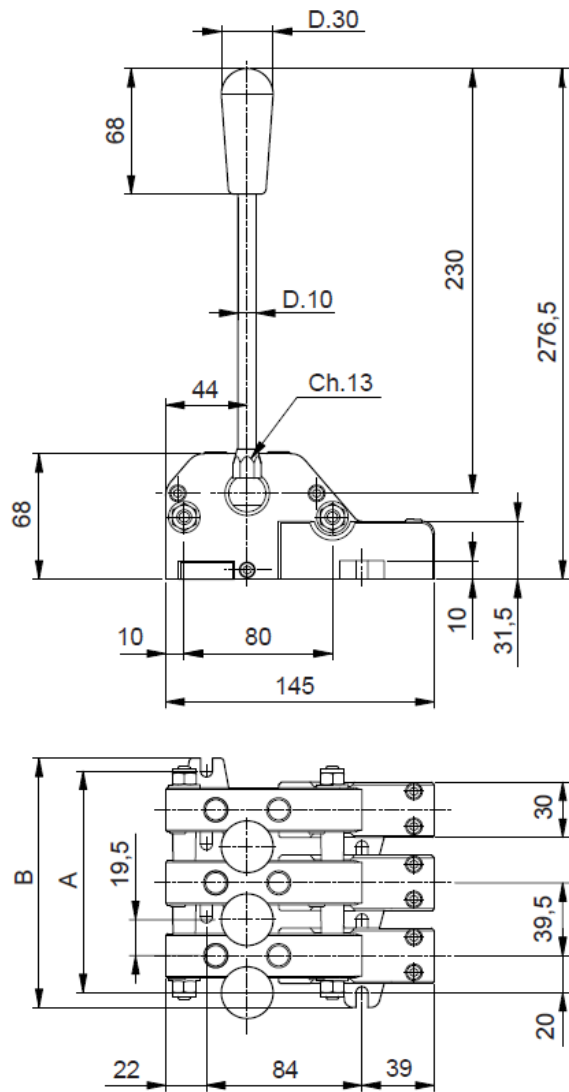
Sterowanie ręczne – ciągnowe



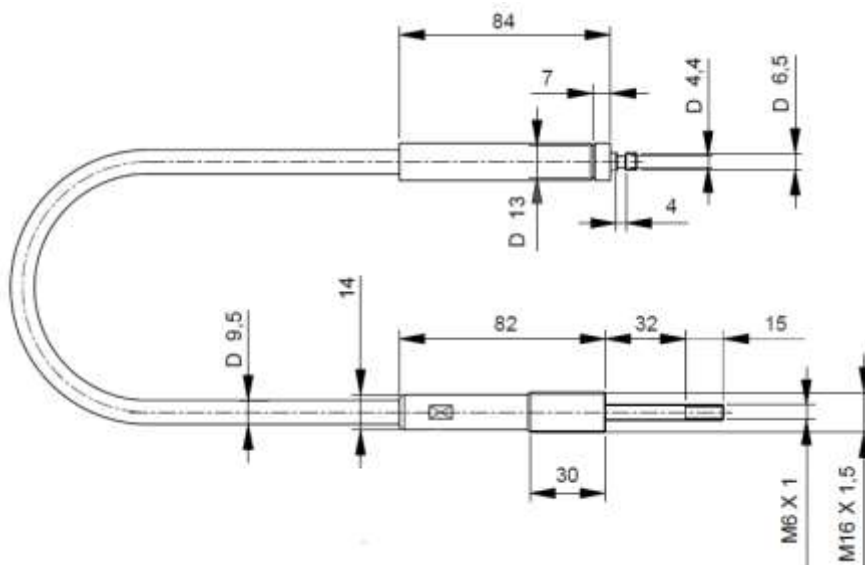
H128 – adapter do sterowania linką



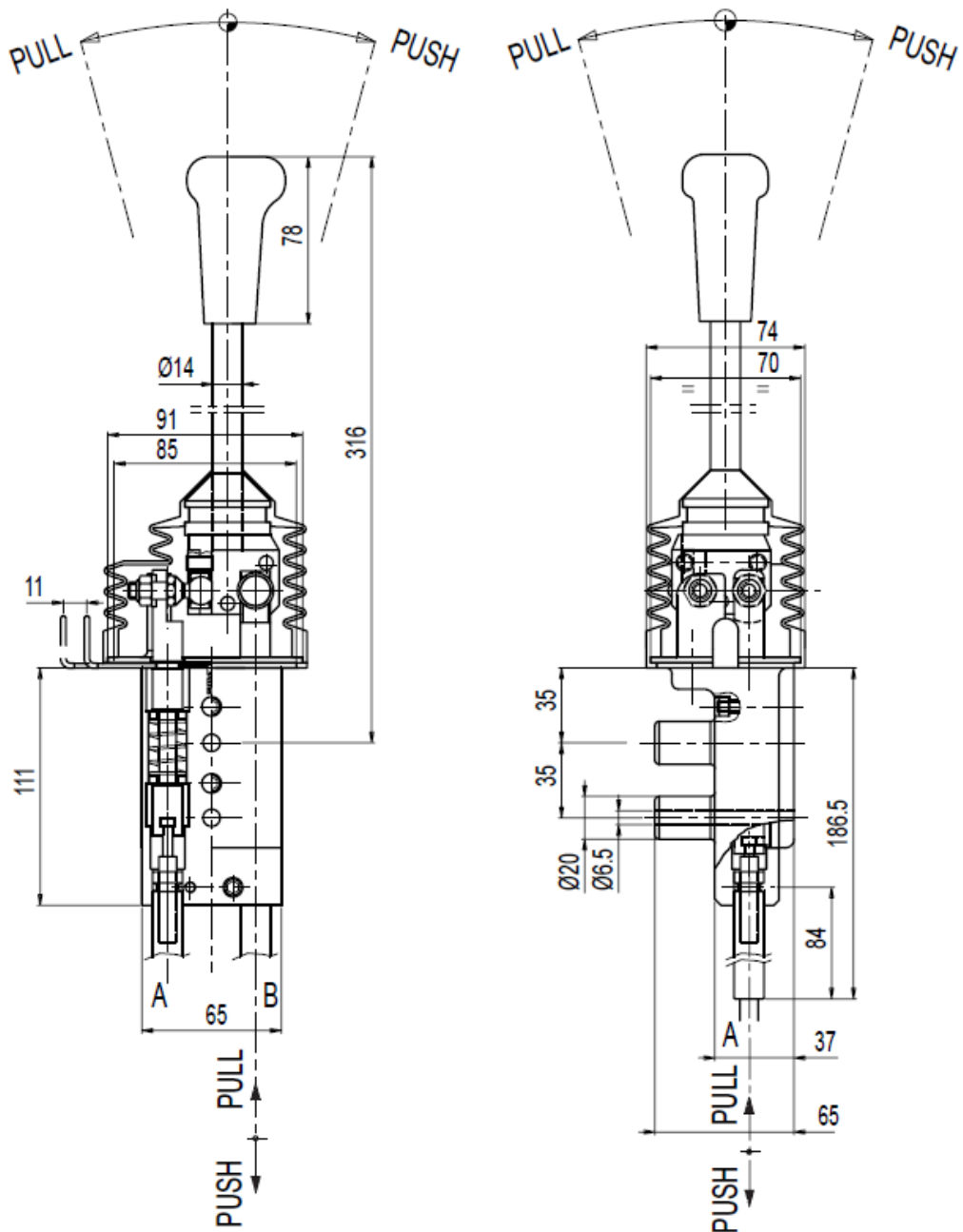
H148 – zestaw do sterowania linką



CF – linki pchająco-ciągące długości $L=1000\div 5000$ mm (co 250 mm)
oznaczenie: np. dla długości $L=2500$ mm – **CF 2500**

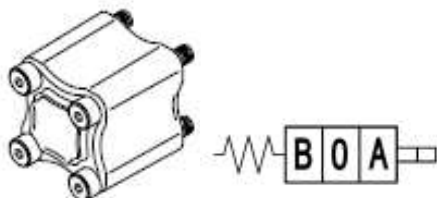


Joystick – pozwala na sterowanie ciągnowe (za pomocą linki) dwoma sekcjami rozdzielacza.



Wybór tylnej kopułki do sterowania dźwigniowego:

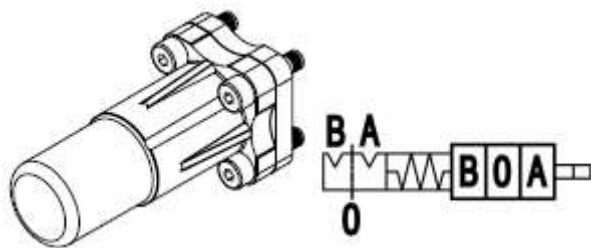
F001 - z mechanizmem centrującym do neutralnego położenia za pomocą sprężyn (standard)



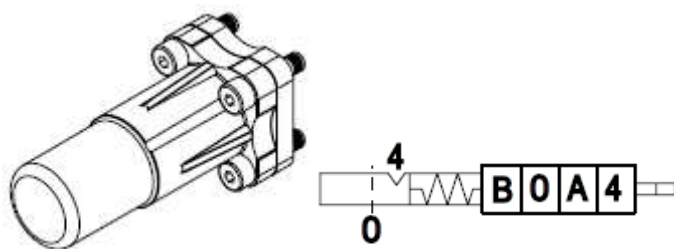
 **BIPROMASZ**[®] Sp. z o.o. sp. k.

85-426 Bydgoszcz, ul. Bronikowskiego 8 • tel./fax 52 379 93 10 • tel. kom. 501 139 935
e-mail: biuro@bipromasz.pl • www.bipromasz.pl

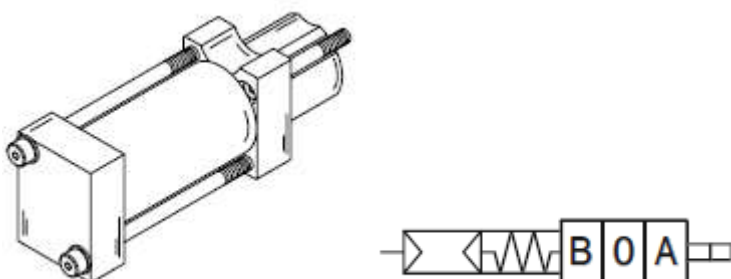
F002 – z mechanizmem centrującym do neutralnego położenia za pomocą sprężyn i z zatrzaskami w skrajnych położeniach



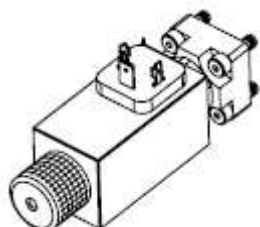
F005 – z mechanizmem centrującym do neutralnego położenia za pomocą sprężyn i z zatrzaskiem w położeniu 4 (tylko dla suwaka W012)



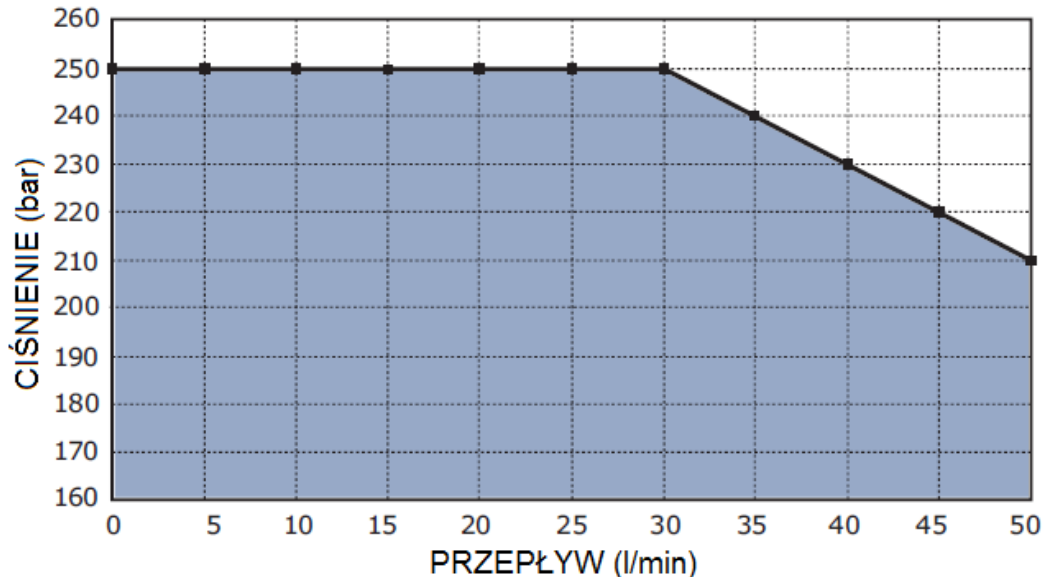
F020 – sterowanie pneumatyczne ON-OFF



Sterowanie elektromagnetyczne



Ograniczenia wydajności w stosunku do przyrostu ciśnienia



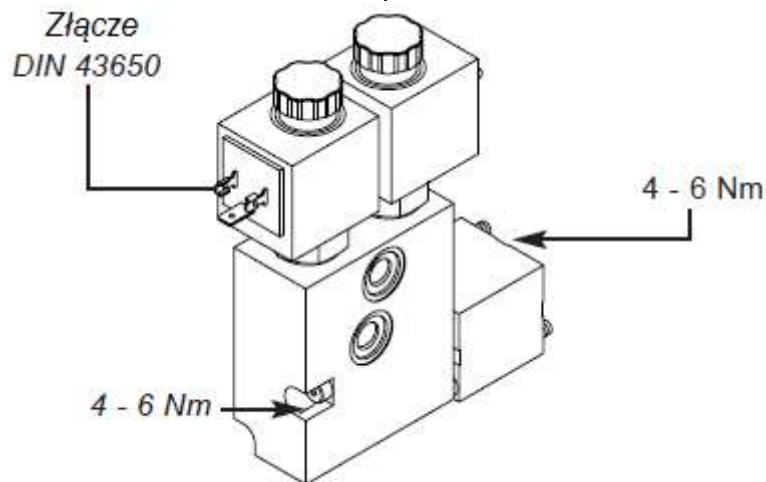
H036 - sterowanie elektryczne 12Vdc (45W-3,75 A)

H037 - sterowanie elektryczne 24Vdc (45W-1,88 A)

Sterowanie elektrohydrauliczne ON-OFF

F0600 – sterowanie elektrohydrauliczne ON-OFF **12Vdc**

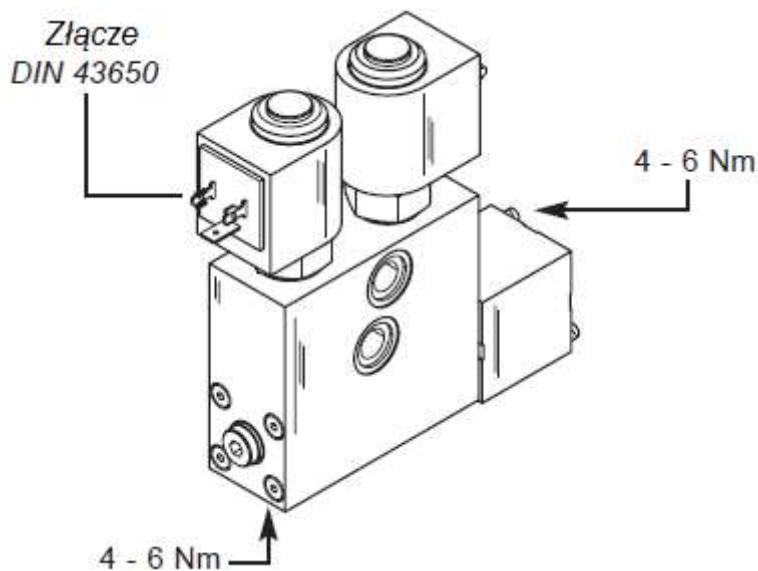
F0610 – sterowanie elektrohydrauliczne ON-OFF **24Vdc**



Sterowanie elektrohydrauliczne proporcjonalne

F1600 – sterowanie elektrohydrauliczne proporcjonalne **12Vdc**

F1610 – sterowanie elektrohydrauliczne proporcjonalne **24Vdc**



NEM
NEM-HYDRAULICS.COM

CVPH-4-NM – elektryczny sterownik proporcjonalny ([link](#))



TOC02 – elektryczny sterownik proporcjonalny ([link](#))

7. OZNACZENIE

Przykład

HC-D10/3-W001.F001-W001.F002-W002.F001-HPCO

1 sekcja: suwak W001, sterowanie F001
 2 sekcja: suwak W001, sterowanie F002
 3 sekcja: suwak W002, sterowanie F001
 z wyjściem wysokociśnieniowym HPCO

- dźwignie należy zamawiać oddzielnie
 Np. Dźwignia ZA-M8-210 – szt. 3

 **BIPROMASZ**[®] Sp. z o.o. sp. k.

85-426 Bydgoszcz, ul. Bronikowskiego 8 • tel./fax 52 379 93 10 • tel. kom. 501 139 935
 e-mail: biuro@bipromasz.pl • www.bipromasz.pl